



Edición febrero

¿QUÉ ES SINERGIA?

Es una estrategia institucional de SAPIENCIA, que busca el desarrollo de sus funciones misionales, teniendo como protagonistas **las tres Instituciones de Educación Superior (IES) adscritas al Municipio de Medellín**, así como los demás actores del Sistema de Educación Municipal. Por lo anterior todos los proyectos, planes y acciones se encaminan a que estas tres IES y el Sistema en general, se nutran, crezcan y proyecten, desde los vínculos que la Agencia posibilita gracias a la gestión de recursos de diversa índole, y el trabajo colaborativo, en procura siempre de la calidad, y en el marco del mejoramiento continuo. Para tal fin se establecen como programas fundamentales:

Buen tránsito para la Educación Superior: acompañamiento a los estudiantes, docentes y directivos docentes, de instituciones educativas públicas del Municipio desde la educación inicial, básica y media en su proceso formativo, tendiente a mejorar las condiciones de acceso y la permanencia en la educación superior.

Educación + CTI: este programa se orienta al fortalecimiento de la relación entre estos tres factores -la ciencia, la tecnología y la innovación- con la educación, por medio de proyectos que lleven a un mejor aprovechamiento de los recursos valiosos desde las IES.

Cooperación Nacional, Internacional y Proyectos: el desarrollo de una serie de alianzas y cooperación nacional e internacional que busca identificar aliados del orden regional, nacional e internacional para la búsqueda de recursos de diversa índole, ya sean financieros o de transferencia de tecnología.

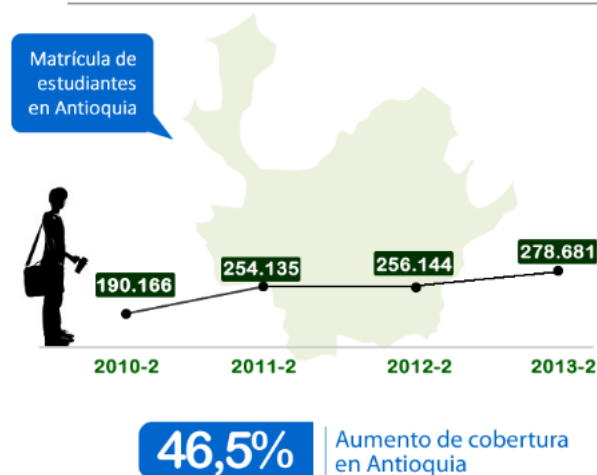
Gestión de Conocimiento y Política Pública: son dos componentes que se fundamentan en la apropiación de los procesos que hasta el momento se han venido utilizando dentro del sistema de educación superior, como la base metodológica para la formulación, sistematización de experiencias y gestión de las políticas públicas

concernientes a la educación superior, la ciencia y la tecnología, que generen un escenario normativo y una conceptualización del hacer educativo, que sustente y haga viables la consolidación de las buenas prácticas y las experiencias para que sean replicables.

Ciudades Universitarias: son entornos formativos vinculados al Sistema de Educación Superior de la ciudad de Medellín y articuladoras de educación y cultura para la formación integral de la ciudadanía bajo principios de equidad, acceso y respeto por la vida, para promover el aprendizaje y la transformación de la sociedad.

@Medellín: es el desarrollo y la implementación de una plataforma tecnológica, que favorezca las posibilidades de construcción del conocimiento desde el desarrollo de programas académicos, conducentes a título en los niveles técnico profesional, tecnológico, profesional universitario y en posgrados, mediados por las NTIC (Nuevas Tecnologías de la Información y la Comunicación), así como el desarrollo de otros programas de formación libre que permita a los distintos usuarios el desarrollo de competencias en campos diversos como la innovación o el aprendizaje de otro idioma.

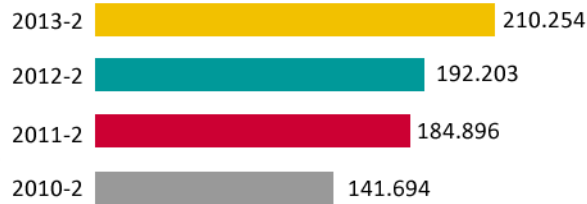
Matrícula 2010 a 2013 - Nivel de formación tecnológica y universitaria



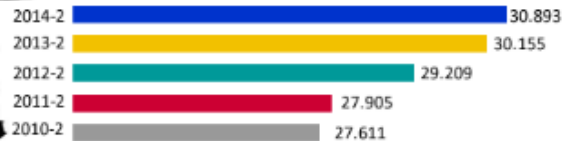


Matrícula de
estudiantes
en Medellín

Medellín aporta el
75%
de los estudiantes
matriculados en Antioquia



Matrícula en las tres IES de Medellín:
Colegio Mayor de Antioquia, Instituto
Tecnológico Metropolitano y Pascual
Bravo



12%

Aumento de cobertura en
las tres IES del Municipio,
en los últimos años

30.893*

Estudiantes matriculados
en 2014-2 en las tres IES
del Municipio de Medellín

4.606*

Estudiantes nuevos
matriculados en 2015-1

97,4%*

pertenece a los estratos
1, 2 y 3

61%*

hombres

39%*

mujeres

**Más de
2.900***

Graduados en 2014





INSTITUCIÓN UNIVERSITARIA
**COLEGIO MAYOR
DE ANTIOQUIA**

Construcciones Civiles*

Es el Programa Académico con mayor número de matriculados en 2015-1, con 556 estudiantes.



INSTITUCIÓN UNIVERSITARIA
PASCUAL BRAVO

Tecnología en Mecánica Automotriz*

Es el Programa Académico con mayor número de matriculados en 2015-1, con 560 estudiantes.



Institución Universitaria

Gestión Administrativa*

Es el Programa Académico con mayor número de matriculados en 2015-1, con 3.107 estudiantes.

*Información suministrada por las Oficinas de Planeación de cada una de las IES – Colegio Mayor, Pascual Bravo e ITM
Fecha de consulta: 25 de febrero de 2015



sapienciamed

www.sapiencia.gov.co

PBX: 57 (4) 4447947

Carrera 81 # 49A- 37
Sector Calasanz, Medellín

Oportunidades
para Estudiar

Sapiencia
Agencia de Educación
Superior de Medellín



Medellín
todos por la vida



Alcaldía de Medellín